

"ECONOMIA Y NEGOCIOS"

Economía Mundial: Perspectivas 2010

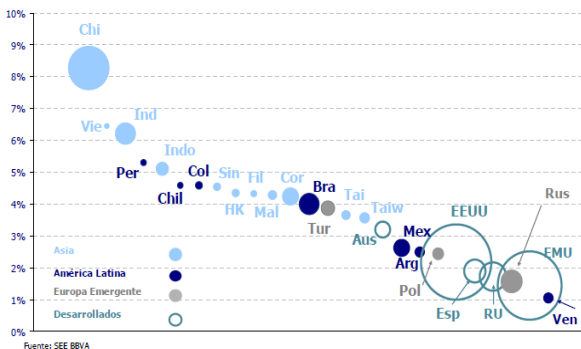
En el año 2010 la economía mundial se recuperaría, pero de manera heterogénea y con algunas incertidumbres. Los países desarrollados se enfrentarán a retos importantes como la reestructuración de sus sectores financieros, la reducción de sus niveles de endeudamiento y sus procesos de consolidación fiscal.

Europa se quedaría rezagada frente a EE.UU., pero las economías emergentes tendrían a un mayor crecimiento impulsado por la ausencia de fuertes desequilibrios, menores niveles de endeudamiento, un sistema bancario más saneado y un mayor margen de maniobra para políticas económicas.

	PROYECCIÓN DE CRECIMIENTO MUNDIAL (variaciones porcentuales anuales)							
	2007	2008	2010		2011		RI, Set. 09	RI, Dic. 09
			RI, Set. 09	RI, Dic. 09	RI, Set. 09	RI, Dic. 09		
Economías desarrolladas	2,7	0,5	-3,4	-3,3	1,7	1,9	2,3	2,4
1. EE.UU.	2,1	0,4	-2,7	-2,5	2,2	2,6	2,9	2,9
2. Eurozona	2,8	0,7	-3,9	-4,0	0,9	0,9	1,5	1,5
3. Japón	2,3	-0,7	-5,5	-5,7	1,5	1,5	1,6	1,6
4. Reino Unido	2,6	0,7	-4,4	-4,5	1,2	1,2	1,9	1,9
5. Canadá	2,5	0,4	-2,3	-2,3	2,1	2,1	3,3	3,3
6. Otras economías desarrolladas	4,7	1,6	-2,5	-1,9	2,3	2,9	3,0	3,5
Economías en desarrollo	8,3	6,0	1,6	1,8	4,7	5,1	5,5	5,6
1. África	6,3	5,2	1,6	1,7	4,1	4,0	5,2	5,2
2. Europa Central y del Este	5,5	3,1	-4,2	-4,5	1,7	1,7	3,8	3,8
3. Comunidad de Estados Independientes	8,6	5,5	-6,4	-6,3	2,1	2,4	3,9	3,9
Rusia	8,1	5,6	-7,2	-7,0	1,5	1,8	3,5	3,4
4. Asia en desarrollo	10,6	7,6	5,9	6,2	6,9	7,3	7,3	7,3
China	13,0	9,0	8,0	8,3	8,5	9,0	9,0	9,0
India	9,4	7,5	5,8	5,8	6,0	6,0	6,0	6,0
5. Medio Este	6,2	5,4	2,2	2,0	3,7	4,2	4,1	4,6
6. América Latina y Caribe	5,7	4,2	-2,5	-2,2	2,7	3,3	3,5	3,7
Brasil	5,7	5,1	-0,9	0,0	3,4	4,5	3,0	3,5
Economía Mundial	5,2	3,0	-1,3	-1,0	3,0	3,3	3,7	3,8
Nota:								
BRICs	10,5	7,7	4,1	4,4	6,2	6,7	6,7	6,8
Socios	4,7	2,6	-1,7	-1,4	2,7	3,0	3,4	3,5

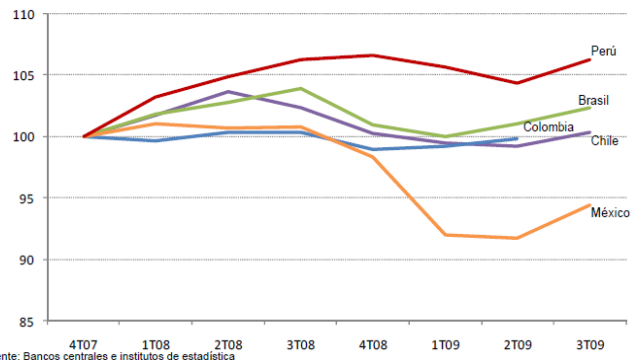
Fuente: FMI, Consensus Forecast y bancos de inversión.

CRECIMIENTO DEL PIB POTENCIAL 2011-2020
(promedio % var. a/a)



Según las principales proyecciones de los economistas, diversas economías en diferentes regiones del mundo mostrarán tasas positivas de crecimiento, de manera moderada en los países desarrollados y en forma más intensa en los países emergentes. Si bien se mantienen aún algunos riesgos asociados a la recuperación del empleo y del consumo privado en las economías desarrolladas, se proyecta para los años 2010 y 2011, tasas de crecimiento para la economía mundial de 3,3% y 3,8%, respectivamente.

Evolución del PBI de América Latina
(datos desestacionalizados, 4T07=100)



Fuente: Bancos centrales e institutos de estadística

Servicio de Estudios Económicos

	2007	2008	2009	2010
ACTIVIDAD				
PIB real (a/a %)	8,9	9,8	1,1	4,3
Consumo	7,8	7,9	2,9	2,7
Consumo privado	8,3	8,7	2,3	2,5
Consumo público	4,5	1,8	8,5	3,7
Formación Bruta de Capital	22,6	28,1	-9,1	6,5
Demanda Interna (contribución al crecimiento)	11,9	13,0	-1,9	4,5
Exportaciones	6,2	8,2	-2,9	3,9
Importaciones	21,3	19,9	-18,7	5,2
Demanda Externa (contribución al crecimiento)	-3,0	-3,2	3,0	-0,2

MERCADO DE TRABAJO

Empleo*	a/a%			
Tasa de paro (% población activa)*				

SECTOR EXTERIOR

Balanza por Cuenta Corriente	% PIB	1,1	-3,3	-0,5	-1,5
Saldo Fiscal Primario	% PIB	3,1	2,1	-2,2	-1,1

PRECIOS

IPC, %	prom	2,1	6,0	2,3	1,7
IPC, %	fdp	3,9	6,6	0,2	2,1

TIPO DE CAMBIO

Tipo de cambio (frente USD), promedio	prom	3,12	2,95	2,99	2,78
Tipo de cambio (frente USD), final de periodo	fdp	2,98	3,12	2,88	2,85

TIPOS DE INTERÉS

Tipo oficial	prom	4,8	6,0	2,9	1,5
Tipo oficial	fdp	5,0	6,5	1,3	2,0

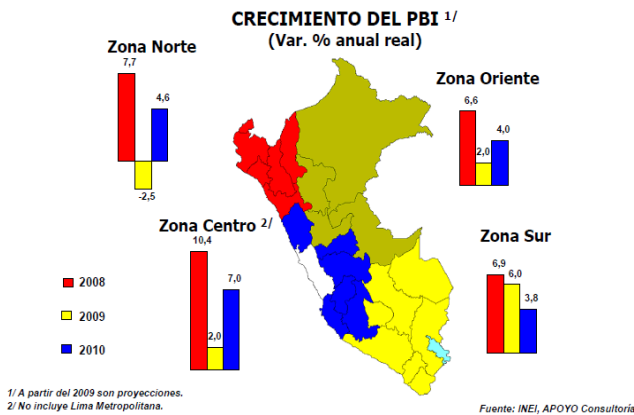
Servicio de Estudios Económicos BBVA

Economía Peruana: Perspectivas 2010

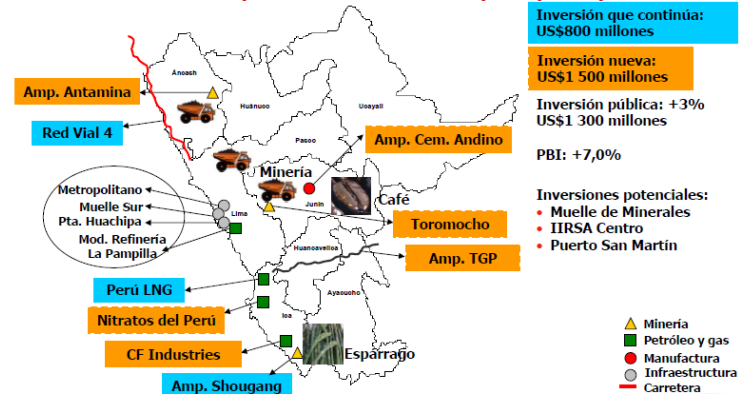
Actualmente, se ha revisado la proyección de crecimiento del PBI de la economía peruana para el 2009 de 1,8% a 1,1%. En el año 2010 la economía mostrará mejores resultados que el 2009, los analistas coinciden que el PBI se incrementará alrededor del 4.5%, con una de las tasas de expansión más altas de toda Latinoamérica.

En general, las mejores perspectivas se sustentan en un mayor dinamismo del gasto privado, una recuperación de la economía mundial, y el mantenimiento del impulso fiscal y monetario. Según un informe del BBVA Banco Continental, la recuperación de la inversión en el 2010 se sustenta en varios factores: la recuperación de la economía global, la menor percepción de riesgo de las economías emergentes y la mayor la inversión. Asimismo, la política monetaria del continuará siendo expansiva y facilitando el gasto en inversión.

Por otro lado, según las proyecciones de crecimiento por zonas geográficas para el 2010, en la Zona Centro de Perú la inversión privada crecerá más que en el resto del país y se estima que la producción agroindustrial permanecerá estable. En la Zona Norte la inversión privada estará “asegurada” por continuidad de los proyectos en marcha y las mejores condiciones para la oferta agroindustrial. En el Sur, el principal impulso volverá a ser la inversión pública, pero con mayor riesgo de retraso de proyectos mineros. A continuación detallamos al principal impulsor del crecimiento del año 2010, la Zona Centro del país.



Zona centro: inversión privada “nueva” será el principal impulso.



Según las proyecciones del Banco Central se prevé que la tasa de inflación se incrementaría gradualmente en los próximos meses para retornar al rango meta hacia el segundo trimestre del 2010 y se mantendría alrededor del punto central de la meta durante el resto del horizonte de proyección, como se muestra en el gráfico adjunto.

Finalmente, las expectativas de los empresarios están acorde con las proyecciones económicas, ellos también esperan una importante recuperación de la economía en el 2010. Según los resultados de la Novena Encuesta Anual de Ejecutivos de la Cámara de Comercio de Lima (CCL), los empresarios resaltan el hecho de que, si bien la crisis internacional significó una desaceleración, el resultado final será de un leve crecimiento. El consenso de opiniones es que el año 2010 será mejor en términos de empleo y producción para el país.

“Eso esperamos todos los peruanos”, BONNE ANNÉE

Economista Luis García Vargas
Director General
DEI - Desarrollo Económico Internacional
Asociación Peruano-Canadiense
Email: lgarcia@apc-canada.com

Proyección de inflación: 2009-2011
(Variación porcentual 12 meses)

